

# Peldaños



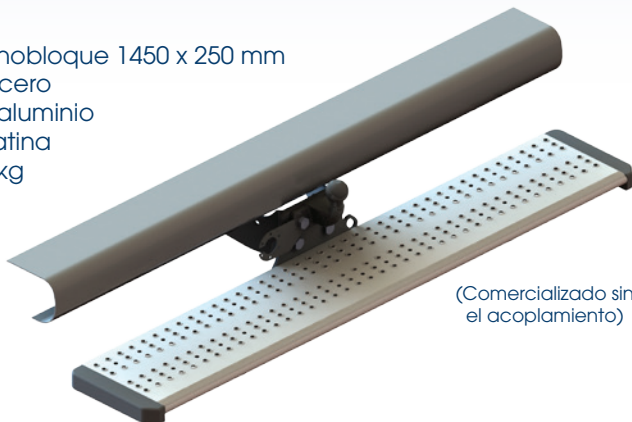
Soluciones portacargas  
para vehículos comerciales



# Peldaños

## MP1

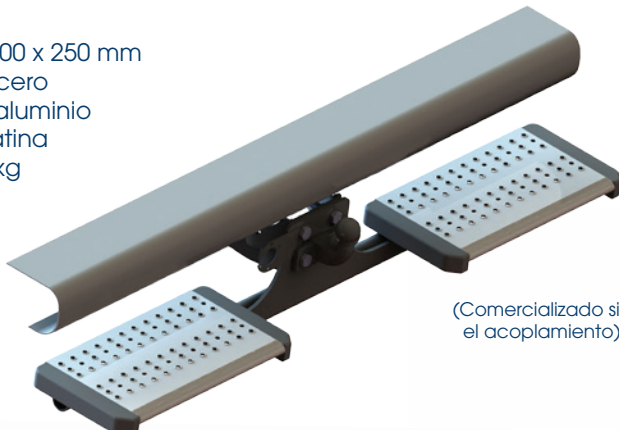
- Plataforma monobloque 1450 x 250 mm
- Estructura de acero
- Plataforma de aluminio
- Fijación con platina
- Carga útil: 150 kg



(Comercializado sin el acoplamiento)

## MP2

- 2 plataformas 500 x 250 mm
- Estructura de acero
- Plataforma de aluminio
- Fijación con platina
- Carga útil: 150 kg



(Comercializado sin el acoplamiento)

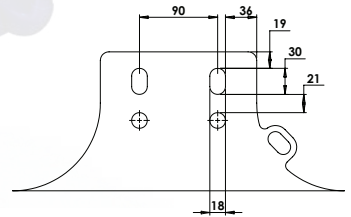
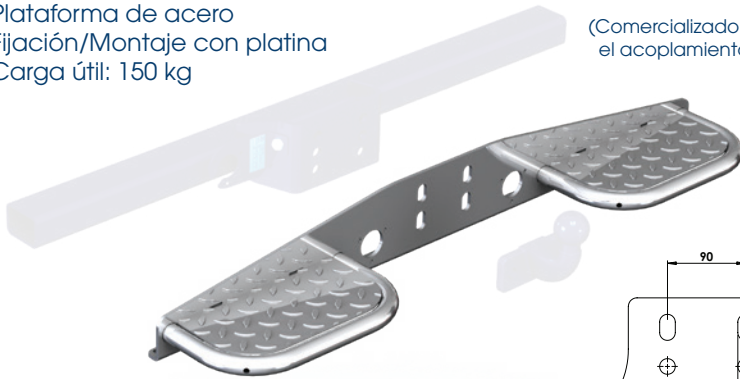




## MPU 2000G y MPU 2000

- 2 plataformas 330 x 160 mm
- Estructura de acero galvanizado (MPU 2000G) o de acero pintado (MPU 2000)
- Plataforma de acero
- Fijación/Montaje con platina
- Carga útil: 150 kg

(Comercializado sin el acoplamiento)



## ¿Por qué elegir un peldaño **MTS**?

- Reduce la dificultad de acceso al vehículo gracias a la disminución de la altura
- Mayor facilidad de uso gracias a la anchura de la(s) plataforma(s)
- Montaje sencillo y rápido en la boca de enganche
- Material anticorrosivo y antideslizante para garantizar la máxima seguridad
- El peldaño no interfiere con los sensores del asistente de aparcamiento
- Diseño estético y moderno

# Peldaños MTS

Compatibles con los vehículos siguiente

## Citroën

JUMPY	L1H1, L2H1, L3
JUMPER	L1H1, L2H1 L2H1, L2H2 L3H2, L3H3 L4H2

## Fiat Professional

SCUDO	CH1, MH1
TALENTO	CH1, LH1
DUCATO	CH1, CH2, MH1, MH2, LH2, XLH2

## Ford

TRANSIT CUSTOM	L1H1, L2H1
TRANSIT 2T	L2,H2, L2H3 L3H2, L3H3 L4H3

## IVECO

DAILY	7,3 m <sup>3</sup> , 9 m <sup>3</sup> , 10,8 m <sup>3</sup> , 12 m <sup>3</sup> , 16 m <sup>3</sup>
-------	---

## Mercedes-Benz

VITO	L1H1, L2H1, L3H1
SPRINTER	32 N, 32S, 37N, 37S, 43S, 43SL

## Nissan

NV300	L1H1, L2H1
NV400	L1H1, L1H2, L2H2, L3H2, L4H2

## Opel

VIVARO	L1H1, L1H2,
MOVANO	L1H1, L1H2, L2H2, L3H2, L4H2

## Peugeot

EXPERT	L1H1, L2H1, L3
BOXER	L1H1, L1H2, L2H2, L3H2, L3H3, L4H2

## Renault

TRAFIC	L1H1, L2H1
MASTER	L1H1, L1H2 L2H2, L3H2, L4H2

## Toyota

PROACE	L1H1, L2H1 L0, L1, L2
--------	--------------------------

## VW

TRANSPORTER	L1H1, L2H1
CRAFTER	3250 N, 3250 R, 3665 N, 3665 R, 4325 R, 4325 LR
New CRAFTER	L3H2, L3H3, L4H3, L4H4, L5H3, L5H4

